



## PASING ARCADEN

Der multifunktionale Bau in unmittelbarer Nähe zum Pasinger Bahnhof vereint Einkaufen, Gastronomie und Wohnen in einem ganzheitlichen Volumen. Im Rahmen der Entwicklungsfläche „Zentrale Bahnflächen Hauptbahnhof-Laim-Pasing“ nimmt die Neugestaltung des Pasinger Bahnhofsareals und seinem erweiterten Umfeld eine Schlüsselposition ein.

Integriert wird die bauliche Großform in ihr Umfeld durch einen Grünzug, der als Nahtstelle zum Stadtteil Pasing und dem angrenzenden neuen Terminalgebäude fungiert. Zur Brechung des Großvolumens wird das Gebäude, welches mit einer hellen metallischen Haut überzogen wird, mehrfach leicht abgewinkelt.

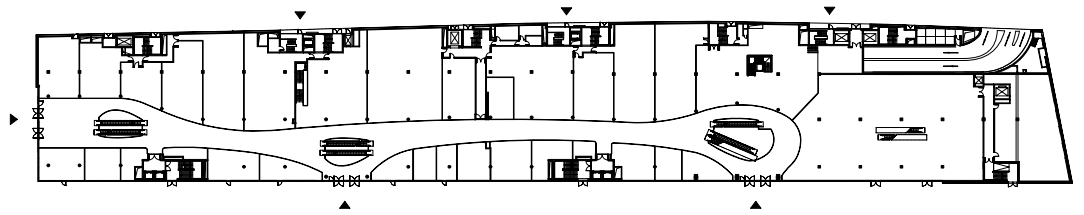
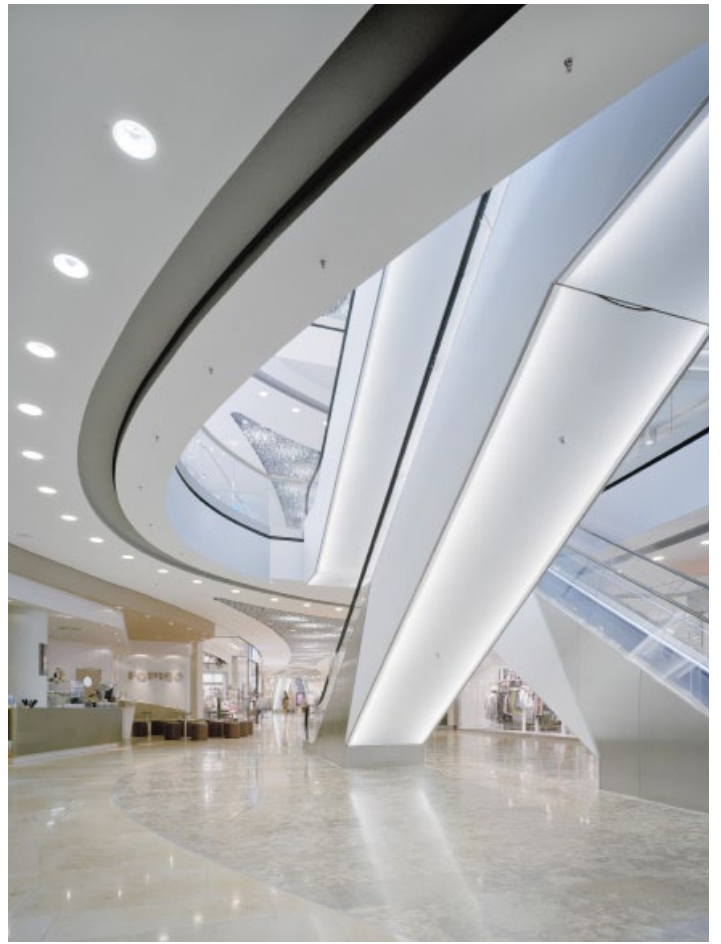
Zusammen mit dem denkmalgeschützten Bürkleinbahnhof, der nach der Renovierung gastronomisch genutzt werden wird, entsteht ein lebendiger öffentlicher Raum. Der Eingang zur Mall direkt am neuen Bürkleinplatz vernetzt das Gebäude mit dem öffentlichen Raum. Über einen inneren partiell tagesbelichteten Spannungsbogen mit Bezug zum südlichen Außenraum führt der Weg durch die Mall über einen „turn around“ wieder zurück zum Platz.

Das Wohndeck auf dem Dach des dreigeschossigen Gebäudes wird jeweils über begrünte Erschließungshöfe mit Öffnung nach Süden erschlossen. Zur neuen Umgehungsstraße im Norden und den Bahngleisen bilden die Pasing Arcaden eine markante städtebauliche Kante.

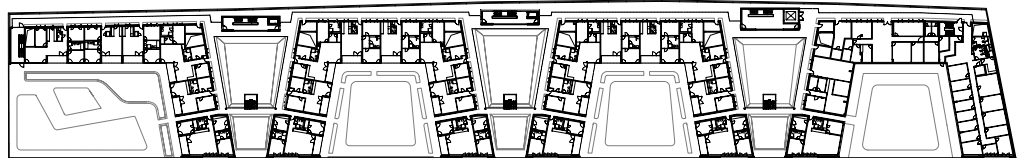
Die Pasing Arcaden sind mit dem DGNB - Zertifikat Gold ausgezeichnet.



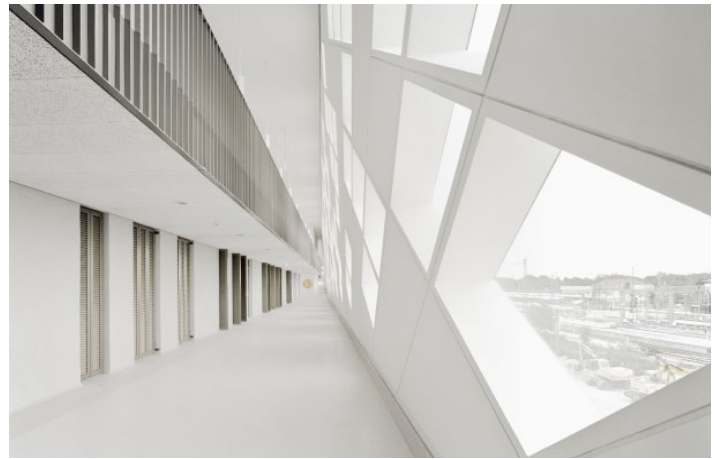
BÖRKLINPLATZ (O.LI.), FASSADE NACH NORDEN (U.LI.), MALL (RE.)



GRUNDRISS EG, MALL



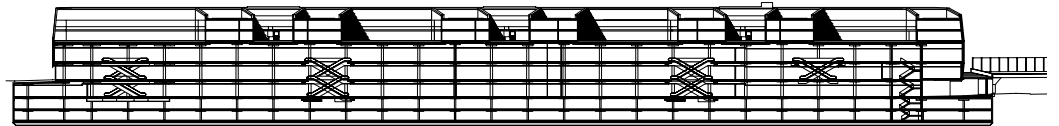
GRUNDRISS WOHNDECK 2.0G



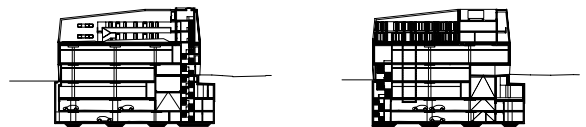
WOHNDECK WESTHOF (O.),WOHNDECK OSTHOF (U.)

LAUBENGANG HINTER DER NORDFASSADE (O.), NORDFASSADE (U.)

LÄNGSSCHNITT



QUERSCHNITTE





## PASING ARCADEN - PROJEKTDATEN

Wettbewerb 2007	1. Preis
Standort	Pasinger Bahnhofplatz 5, 81241 München
Projektphase	01/2007 - 07/2011
Bauphase	07/2009 - 04/2011
Leistungsphasen	HOAI § 15, Lph 1 - 4, Teile Lph 5 - 6, künstlerische Oberleitung, Qualitätssicherung
Bauherr	Pasing Arcaden GmbH & Co KG, Essen
Projektentwicklung / Investor	mfi Management für Immobilien AG, Essen, Bayern IMMO
Entwurf	Sebastian Kordowich (Projektleiter) Uwe Ernst, Katharina Thomas
Realisierung	Sebastian Kordowich (Projektleitung) Philippe Bauer, Julia Behm, Christian Boland, Matthias Junghänel, Robert Klein, Rouven Würfel, Andreas Scholz
Gesamtkosten einschl. MwSt	86 Mio. €
Bruttogrundfläche	67.000 m <sup>2</sup>
Bruttorauminhalt	290.000 m <sup>3</sup>
Tragwerksplanung	Schüßler Plan, Düsseldorf
Technische Gebäudeausrüstung	HTW, Düsseldorf
Freiflächenplanung	Topotek 1, Berlin
Fotos	Brigida González